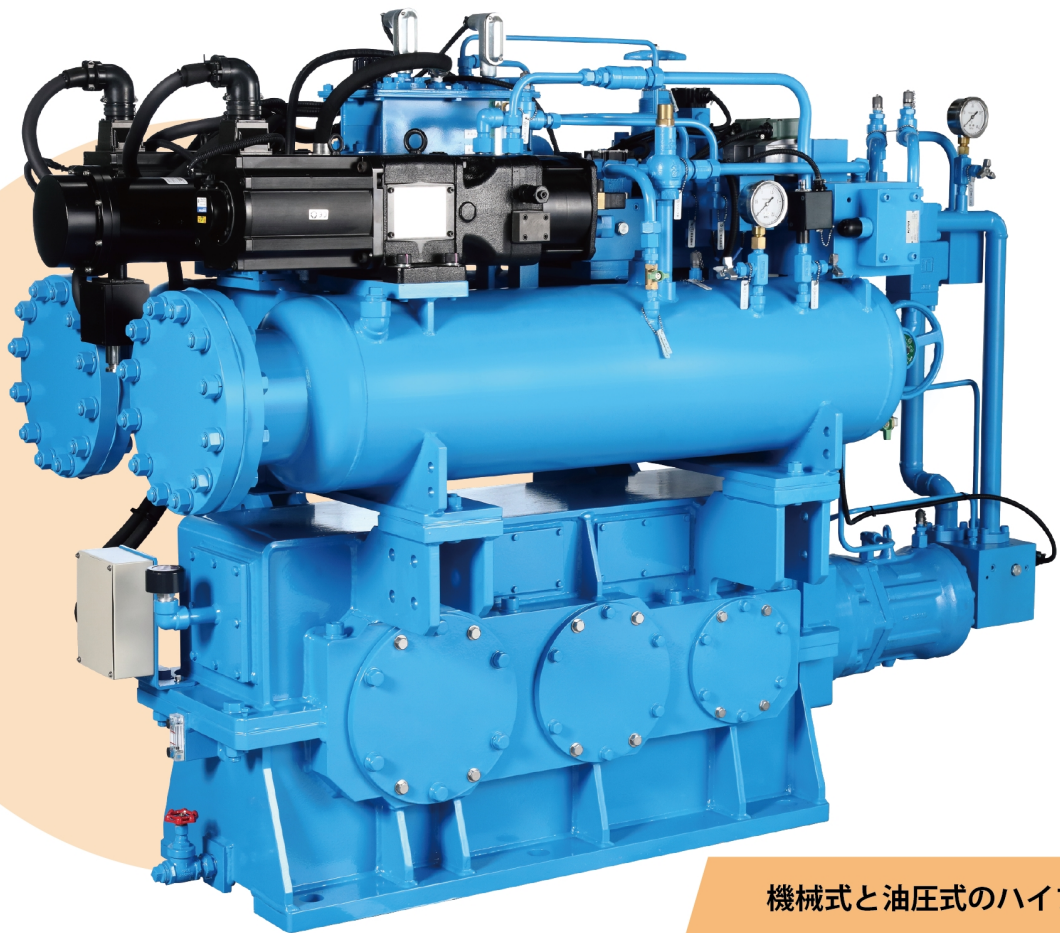


ワイヤロープウインチ式開閉装置用駆動部

ハイドロニューコン

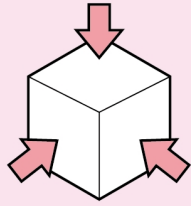


機械式と油圧式のハイブリッド

軽量・省スペース

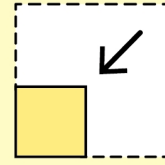
ハイドロニューコンは、DDHS(Direct Drive Hydro System)方式による、機械式の減速機と油圧モータ及び油圧ユニットを一体化したワイヤロープウインチ式開閉装置の駆動部です。従来の機械式開閉装置の駆動部に比べてコンパクトで省スペース、軽量などの特徴があります。また、自重降下機能を内蔵しており、既設の開閉装置に自重降下機能を持たせることが可能です。

■ 特長



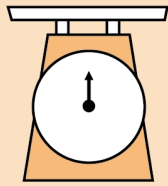
コンパクト

従来の機械式の減速機、自重降下用の制動ブレーキ、電磁ブレーキ、ミュリフターブレーキ、電動機が、油圧式の駆動部に一体化されてコンパクトになりました。既設の減速機（ヘリカル減速機）と取り合いを合わせて置き換えることが可能です。
※既設の仕様により置き換え出来ない場合があります。



省スペース

平面寸法がコンパクトなため従来の自重降下機能を設けた駆動部に対して 30%程度の配置スペースとなります。
※開閉荷重 1000 k N の駆動部を比較した場合。



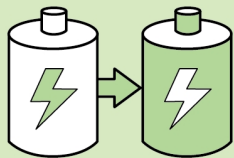
軽量化

自重降下機能を追加しても既設から質量が大きく増加しないため、門柱の耐震に対する影響が小さくて済みます。従来の自重降下機能を設けた駆動部に対して 30%程度軽量となります。
※開閉荷重 1000 k N の駆動部を比較した場合



自重降下機能内蔵

制御電源のバックアップにより、遠隔から自重降下操作が可能です。1 モータ 1 ドラム式、1 モータ 2 ドラム式に適しています。
※オプションで 2 モータ 2 ドラム式にも対応しています。



動力のバックアップ

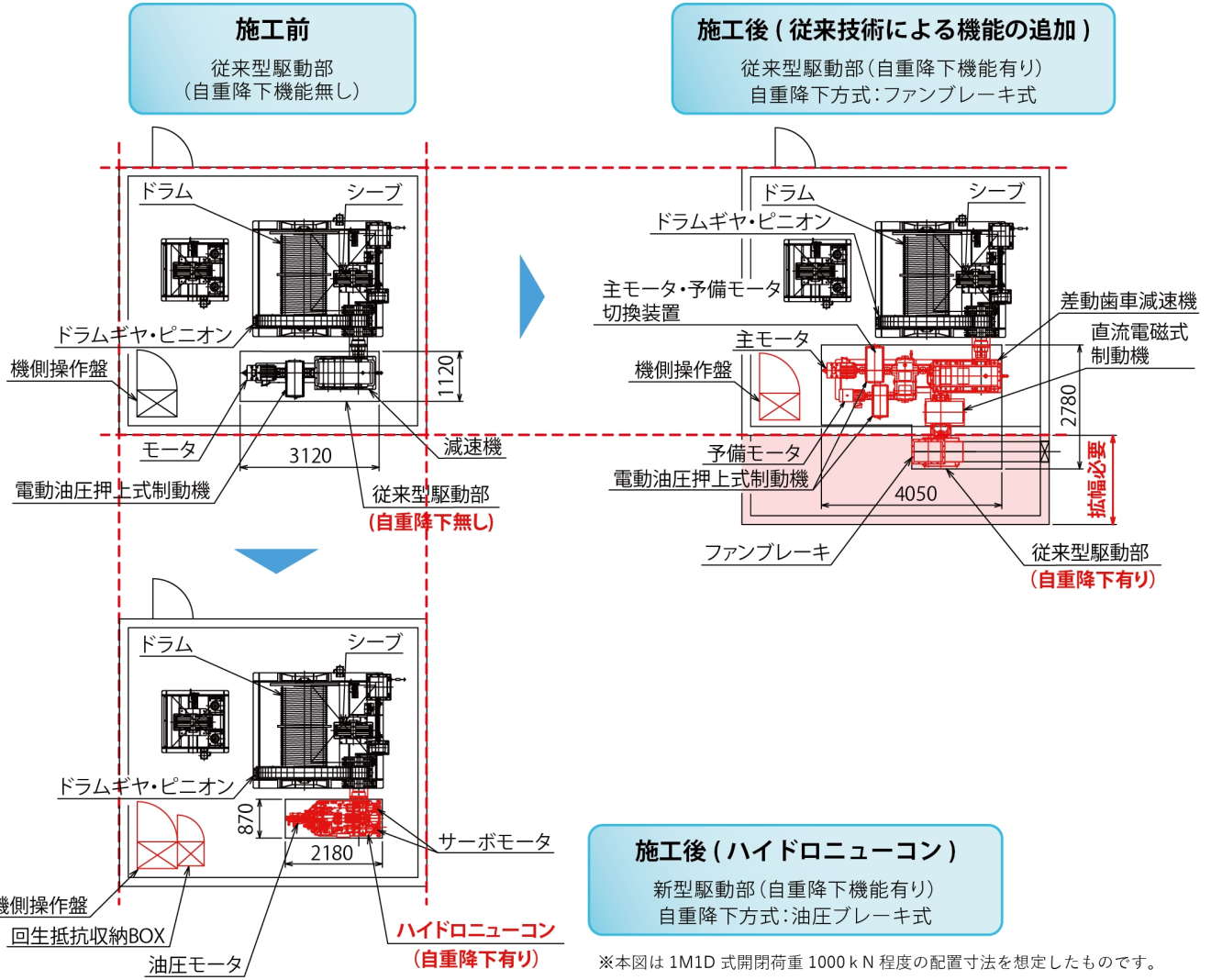
2 組の油圧発生装置（A C サーボモータ、油圧ポンプ）を設けているため、一方の油圧発生装置が故障しても水門を操作することが出来ます。
※1 組の操作の場合、通常の半分の開閉速度となります。



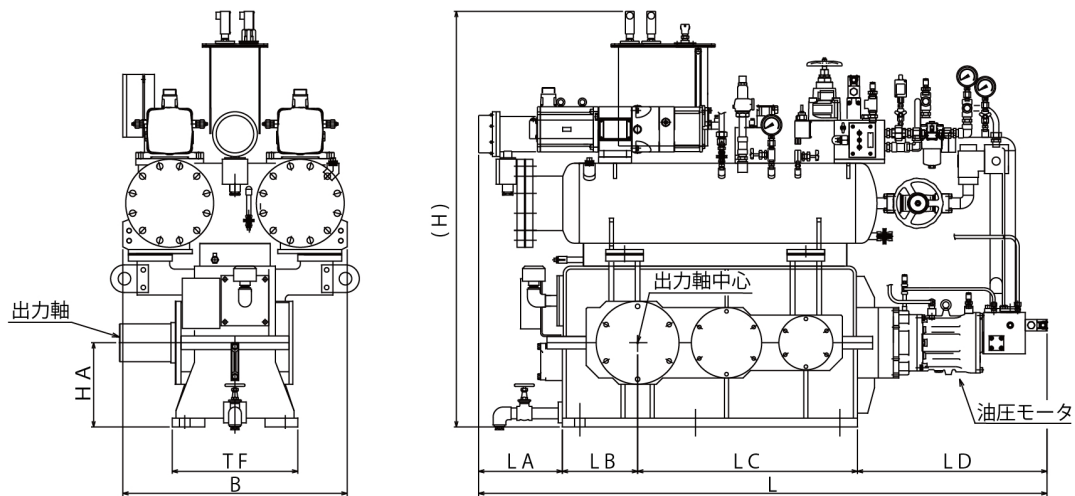
確実なブレーキ

シャットオフ弁による油圧回路の遮断と油圧モータに内蔵されるメカニカルブレーキにより、ズレ落ちを防止して確実にブレーキします。

配置参考例 自重降下機能を追加する場合



寸法表



	L	B	H	LA	LB	LC	LD	TF	HA
HDNC700	2161	843	1509	228	300	875	758	500	335
HDNC1000	2161	843	1509	228	300	875	758	500	335
HDNC1500	3128	1030	1956	226	353	1357	1192	726	400
HDNC2000	3347	1090	2050	236	420	1500	1191	786	450

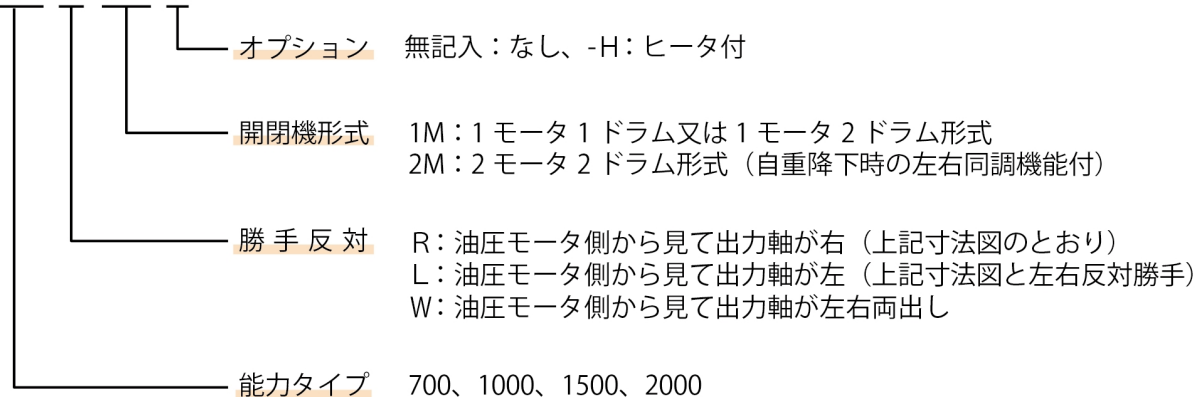
仕様

名称	ハイドロニューコン				
形式	油圧ユニット一体形油圧モータ駆動部（自重降下機能付）				
型式	HDNC700	HDNC1000	HDNC1500	HDNC2000	
出力軸トルク	18.3kN・m	23.4kN・m	60.0kN・m	60.3kN・m	
出力軸回転数	3.26min ⁻¹	3.26min ⁻¹	1.81min ⁻¹	2.43min ⁻¹	
開閉能力（参考）	700kN	1000kN	1500kN	2000kN	
定格圧力	21MPa 以下				
開閉速度	0.3m/min				
自重降下速度	1.0～2.0m/min				
油圧モータ	メカニカルブレーキ付アキシシャルピストンモータ				
サーボポンプ	電動機	AC サーボモータ			
	モータ出力	7.5kW×2	7.5kW×2	11.0kW×2	20.0kW×2
ブーストポンプ電動機	直流モータ DC24V（0.4kW）				
動力電源	三相 AC200～230V 50/60Hz（サーボアンプ電源） ※サーボモータ 11kW 以上はファンモータ電源単相 AC200～230V 50/60Hz 要				
制御電源	単相 AC100V				
防水仕様	屋内仕様				
使用周囲温度	0～40℃/90%RH 以下（結露なきこと）				
材質	油圧タンク及び配管 SUS304 その他、SS400 他				
質量	2,570kg	2,570kg	5,530kg	6,900kg	
油量	作動油	230L	230L	360L	390L
	潤滑油	64L	64L	210L	310L

- 注 1) 開閉能力は参考値です。出力軸のトルクと回転数の仕様で異なります。
 注 2) サーボアンプ、直流モータ起動ユニット、回転抵抗器が付属されます。
 注 3) 0℃未満の周囲温度で使用される場合は、ヒータの設置が必要です。（オプション）
 注 4) 質量には作動油、潤滑油の質量を含みます。

型式

HDNC700-R-1M-H



見積りを依頼される際には、開閉及び自重降下時の出力軸の仕様（トルク、回転数、回転方向）と開閉速度、自重降下速度、揚程を連絡して下さい。
 また、使用頻度が高い等の特殊な条件がある場合も連絡して下さい。